

Alkoholproblemetets omfang

Morten Grøn bæk



Alkoholproblemetets omfang

- og et par bud på hvad vi kan gøre ved det

Morten Grønbæk



Alkohol

- Kostfaktor

Alkohol

- Kostfaktor
- Nydelsesmiddel

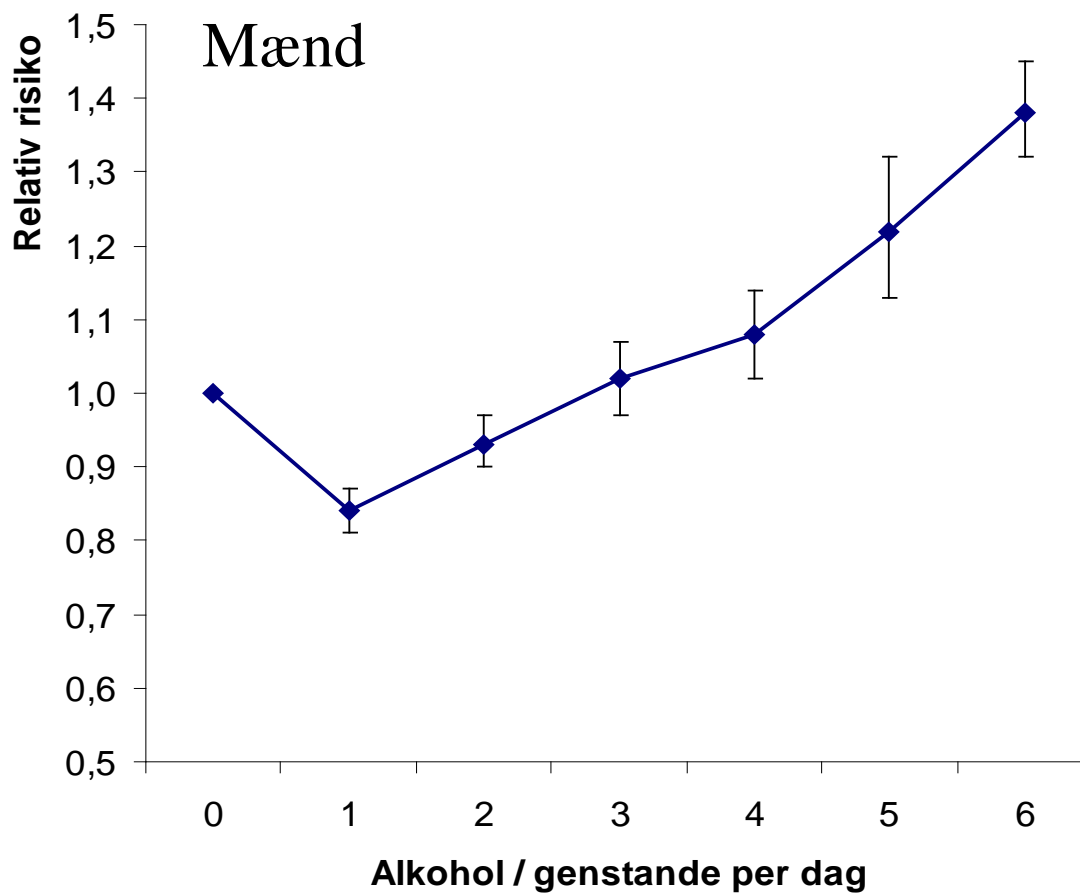
Alkohol

- Kostfaktor
- Nydelsesmiddel
- Beruselsesmiddel

Alkohol

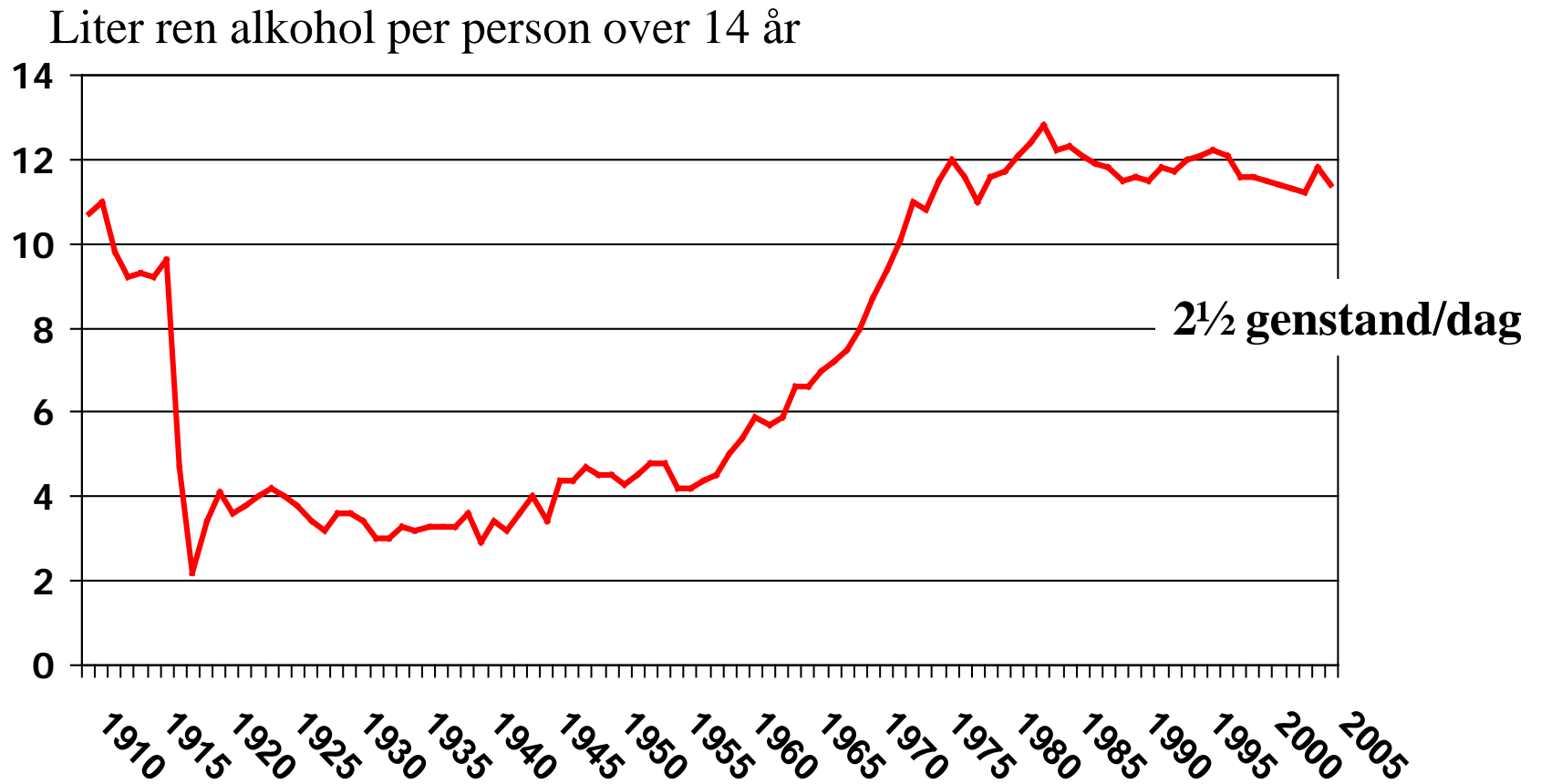
- Kostfaktor
- Nydelsesmiddel
- Beruselsesmiddel
- Afhængighedsskabende middel

Alkohol: Død af alle årsager



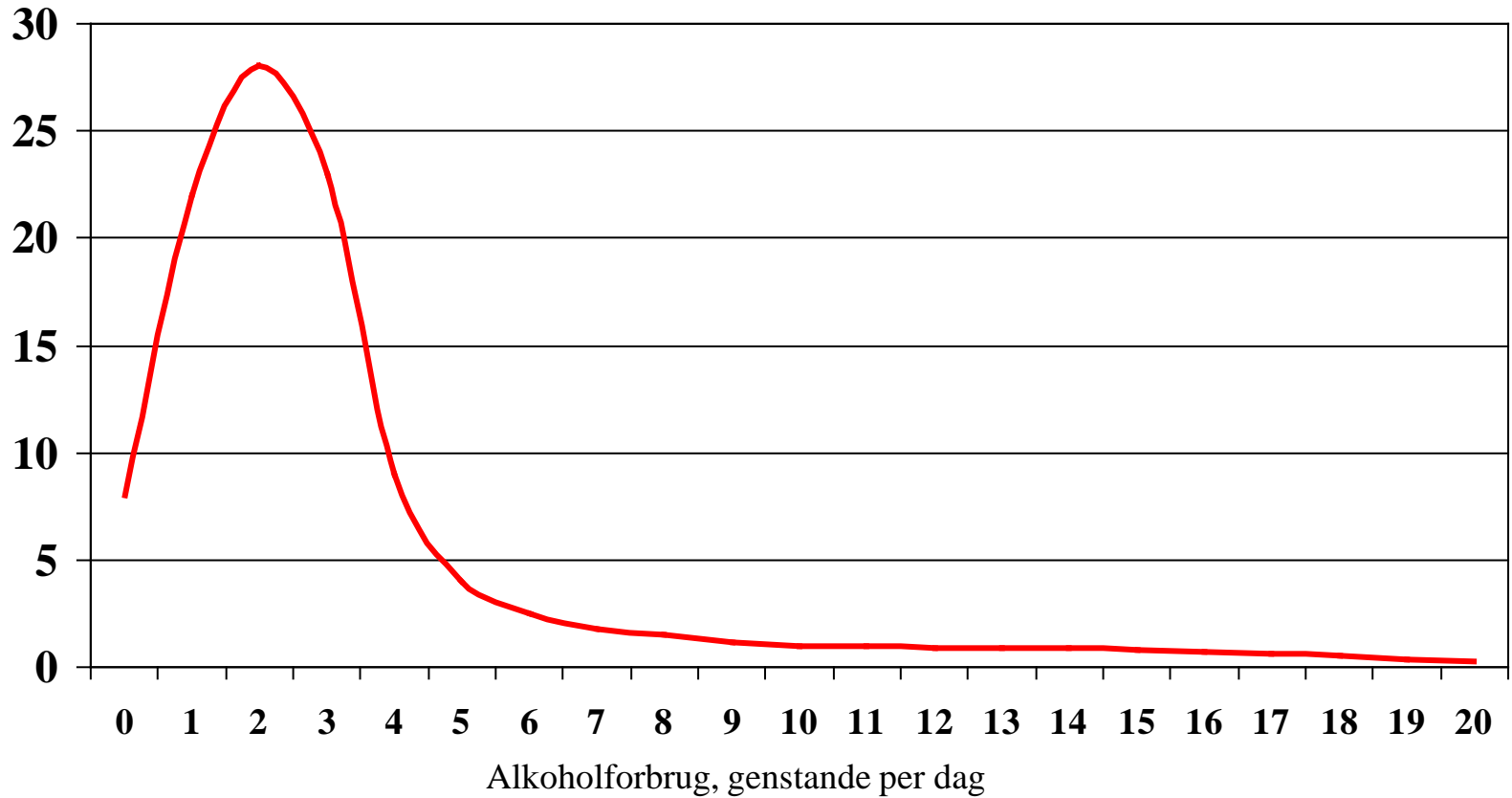
Boffetta et al, Epidemiology 1990 (277.000 amerikanske mænd)

Alkoholforbruget i Danmark



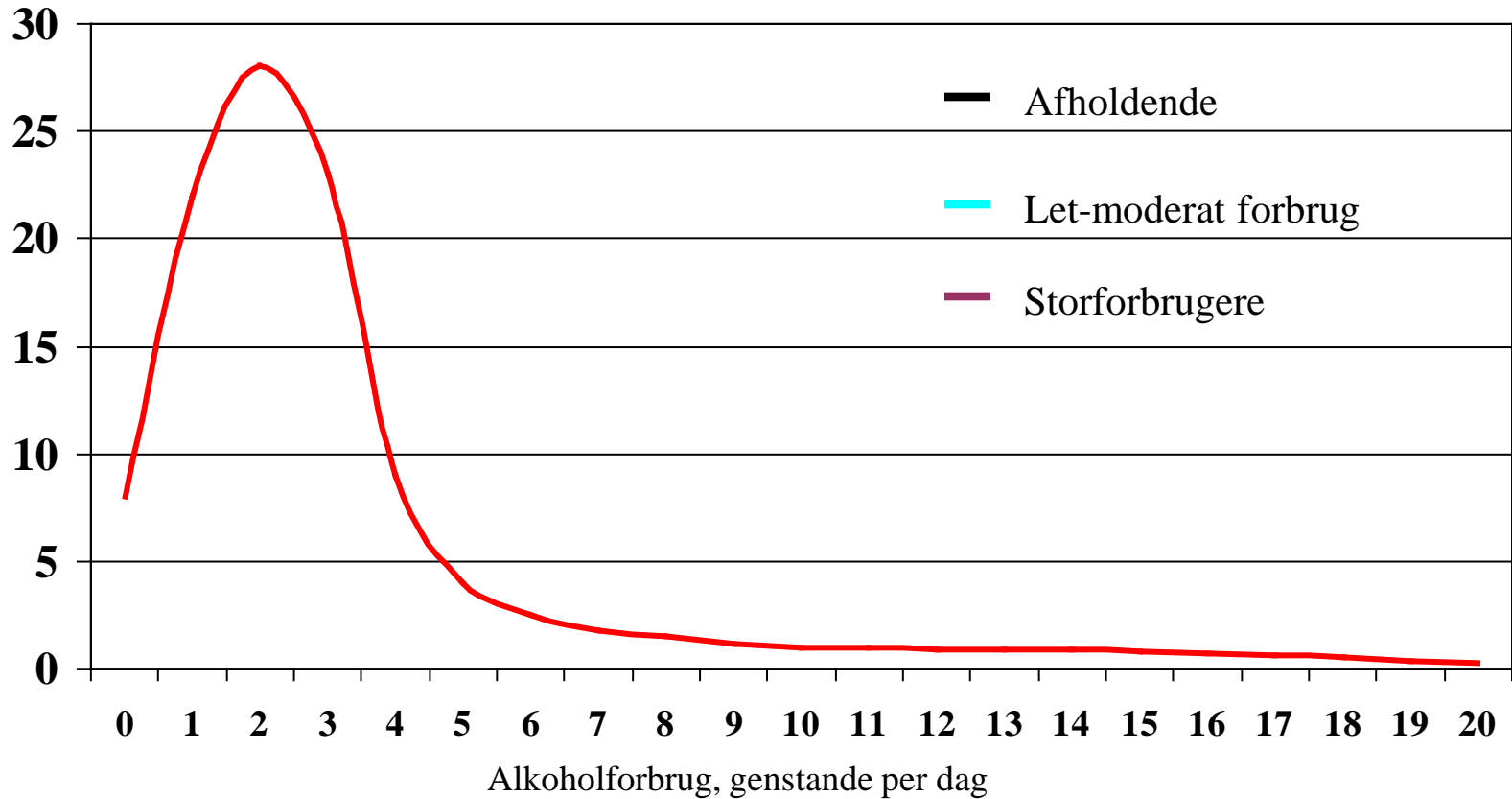
Alkoholforbrug Fordeling

Andel af befolkningen



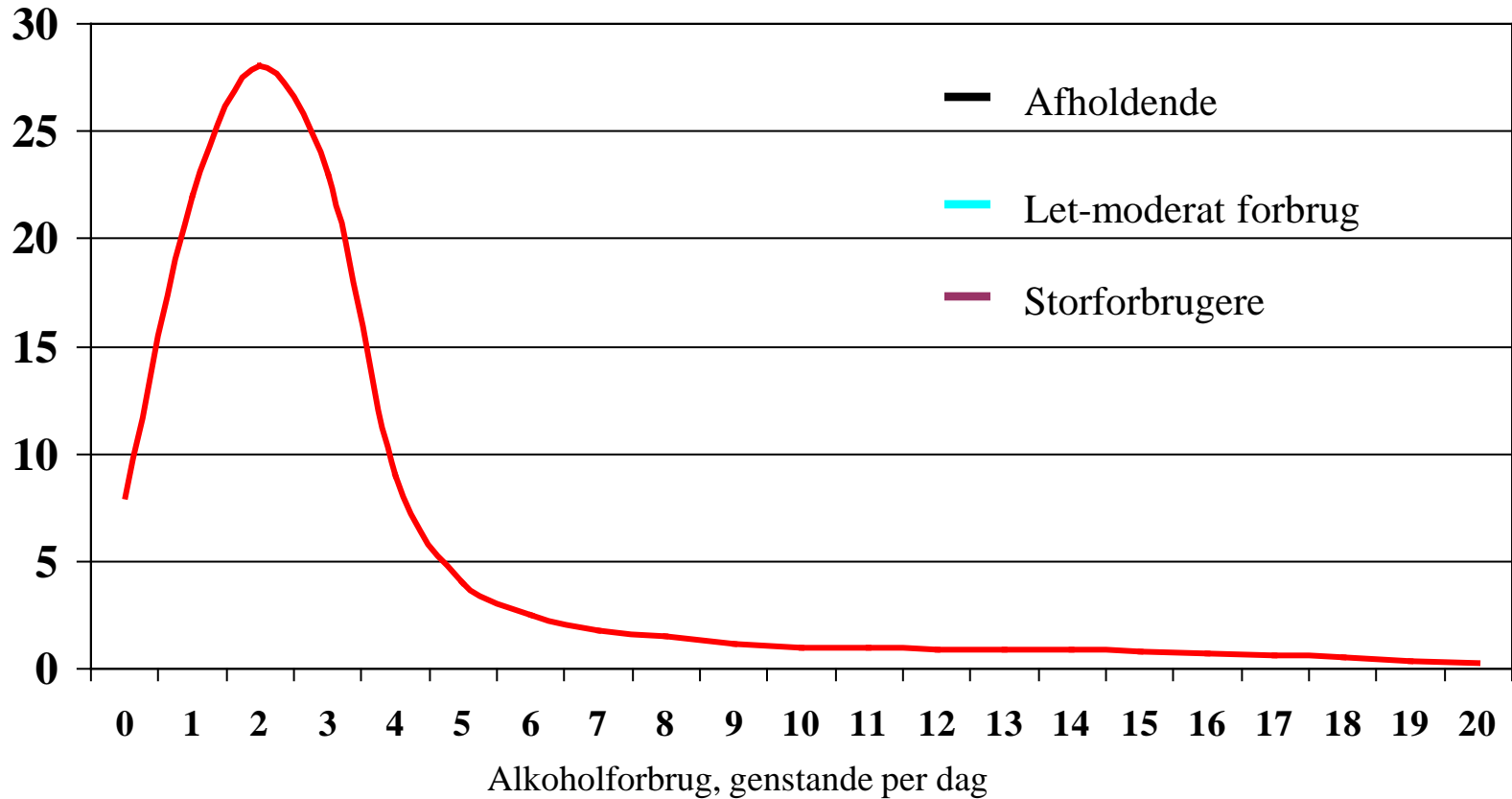
Alkoholforbrug Fordeling

Andel af befolkningen



Alkoholforbrug Fordeling

Andel af befolkningen

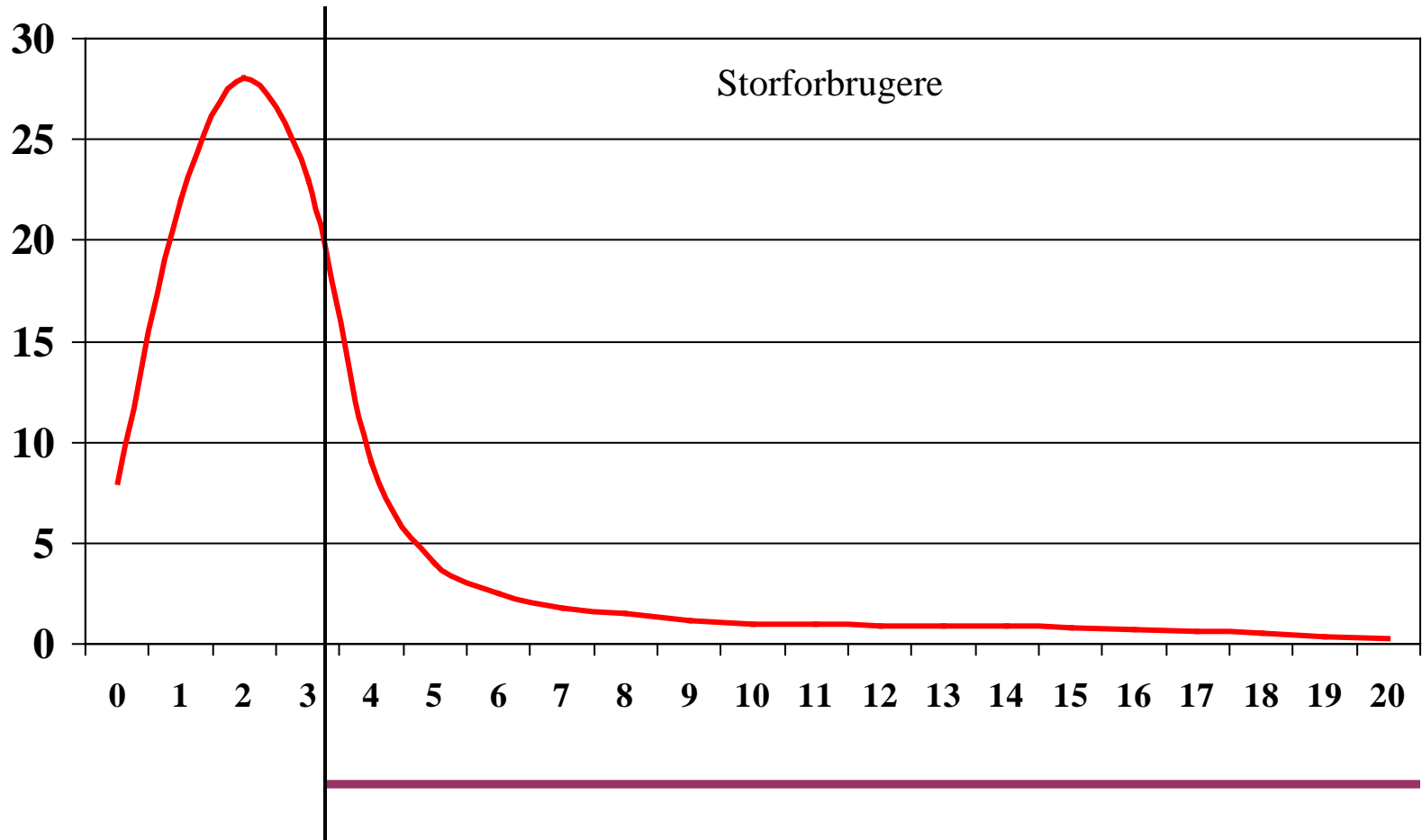


5-10% 70-75%

20-25%

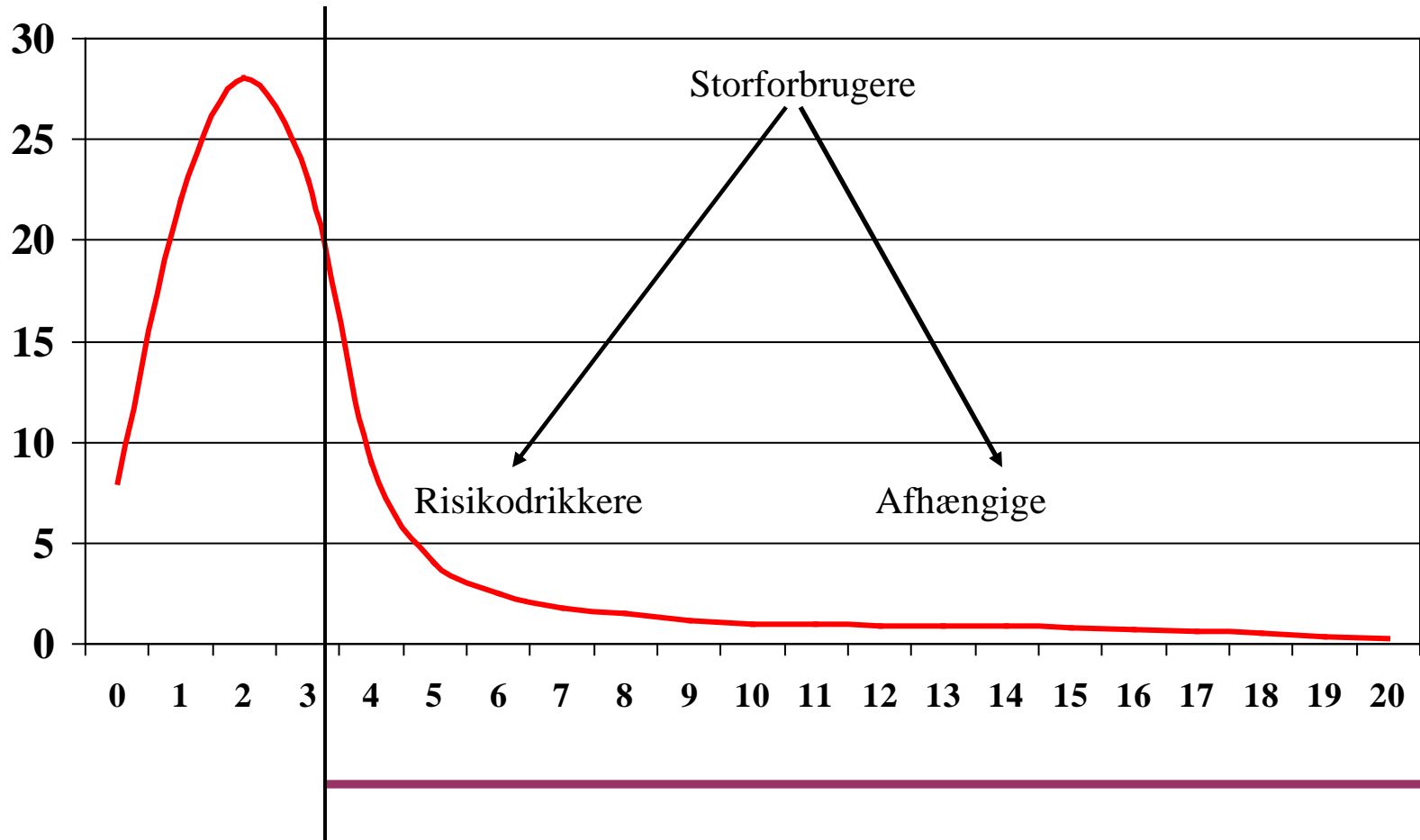
Alkoholforbrug Fordeling

Andel af befolkningen



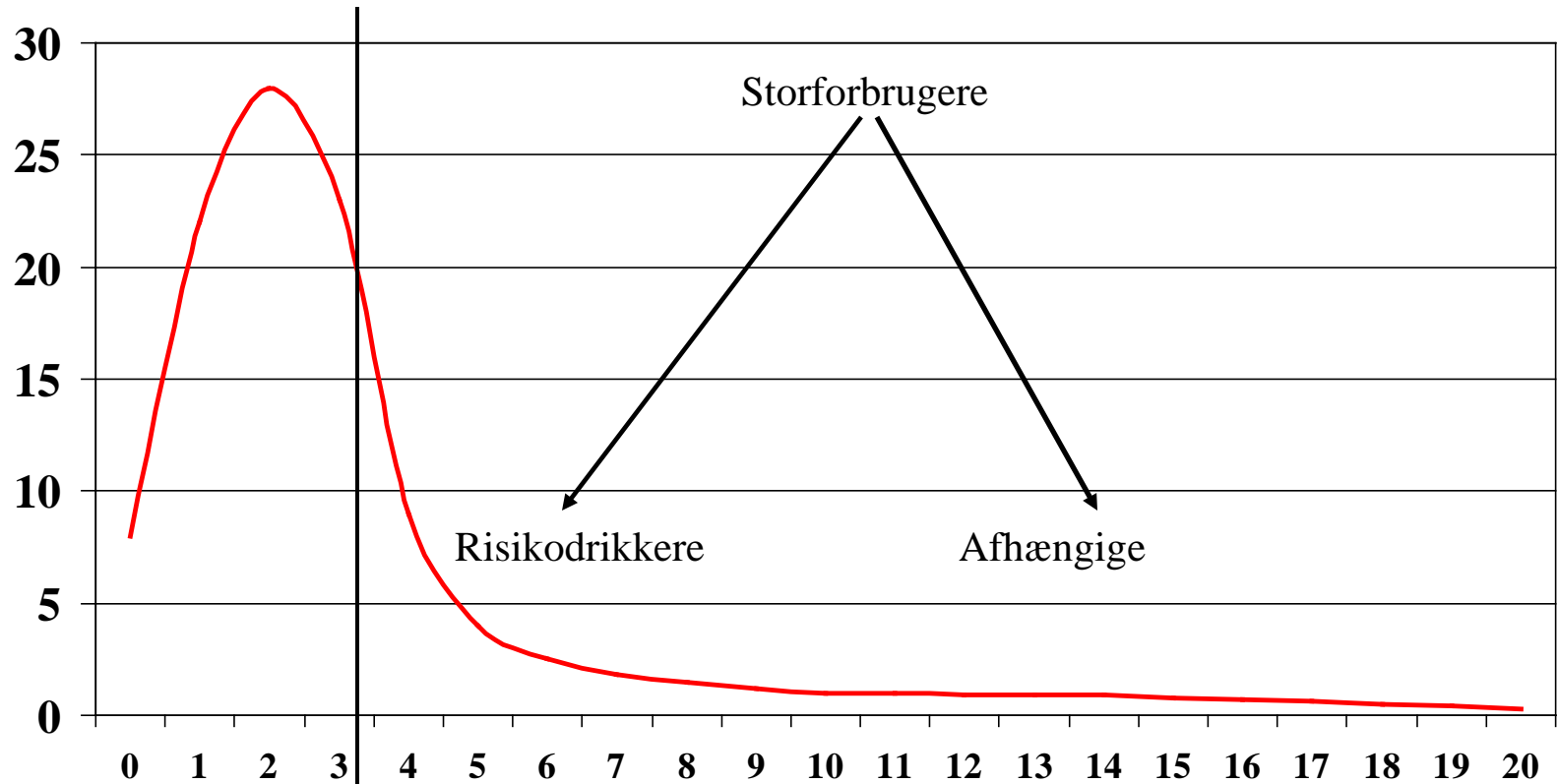
Alkoholforbrug Fordeling

Andel af befolkningen



Alkoholforbrug Fordeling

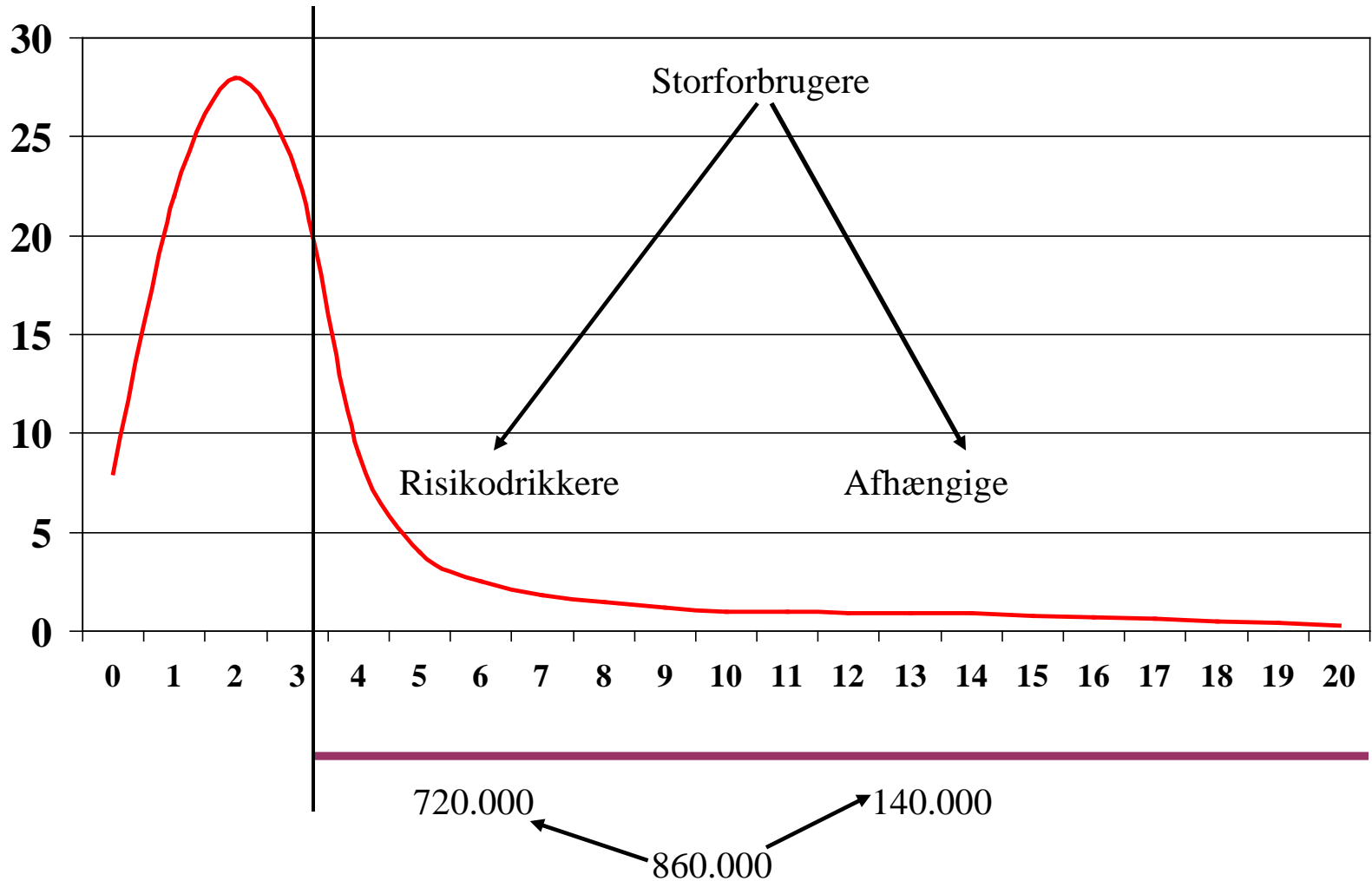
Andel af befolkningen



860.000

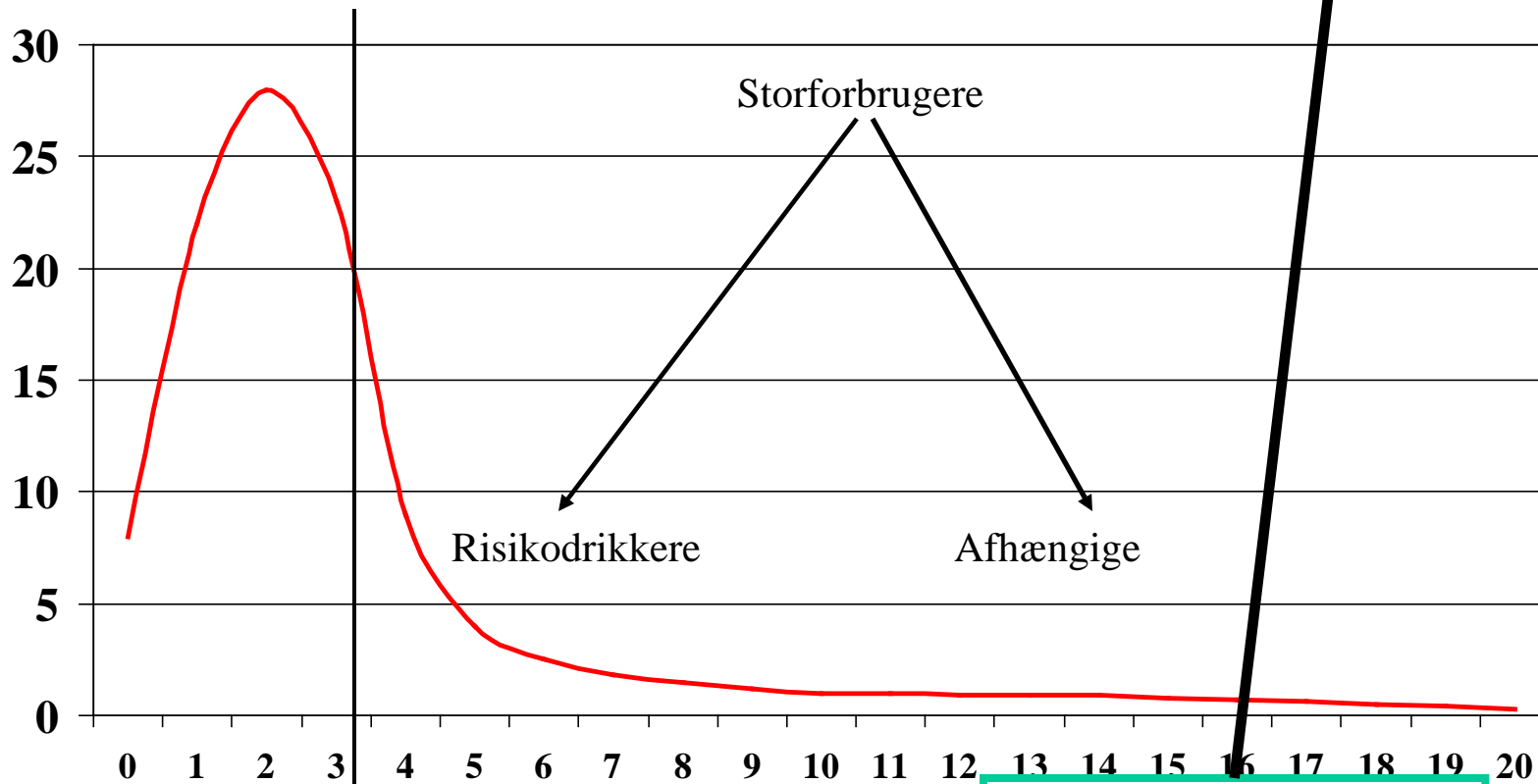
Alkoholforbrug Fordeling

Andel af befolkningen



Alkoholforbrug Fordeling

Andel af befolkningen



9-10.000 i behandling

Storforbrugere

Risikodrikkere

Afhængige

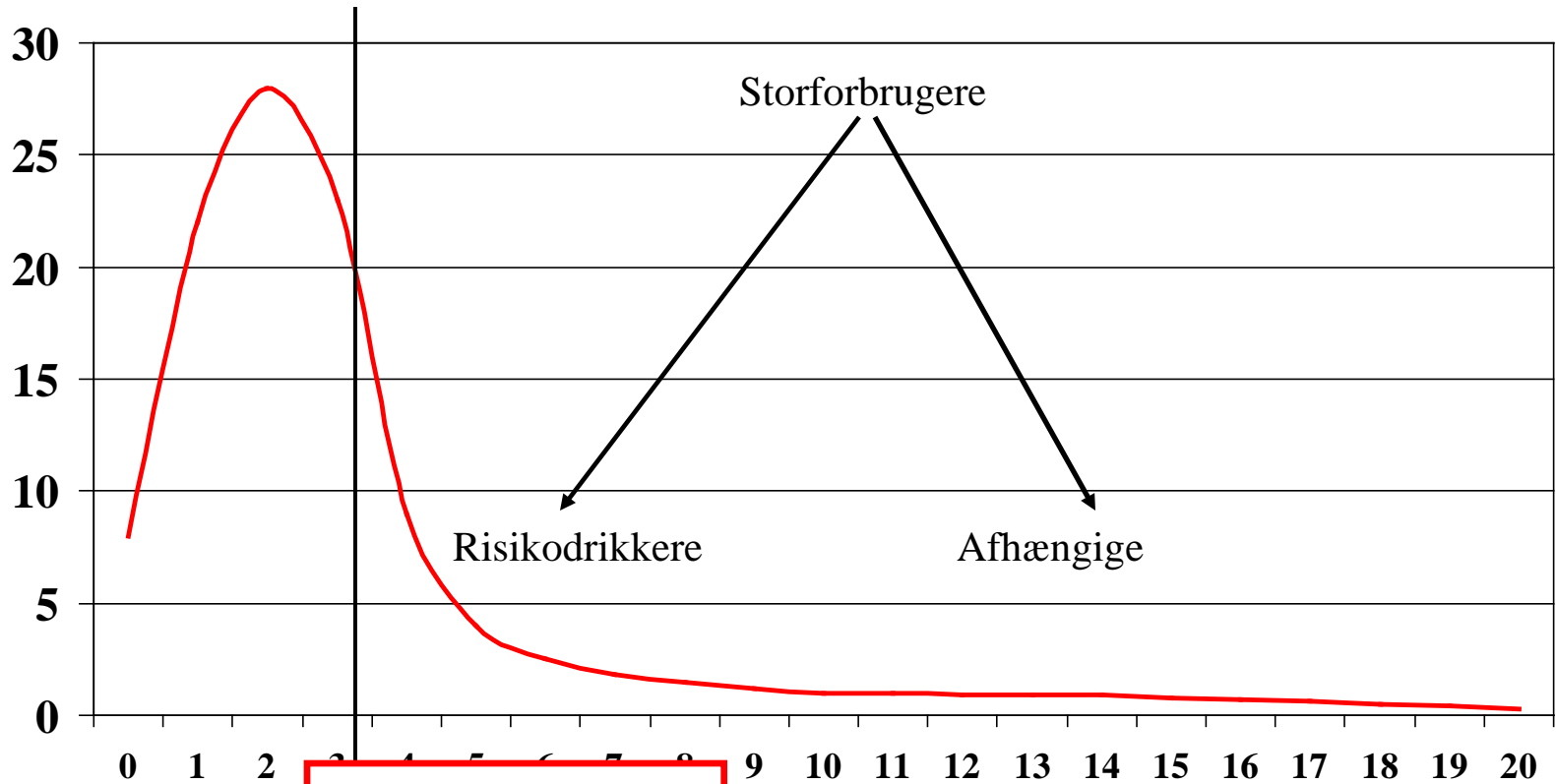
140.000

720.000

860.000

Alkoholforbrug Fordeling

Andel af befolkningen



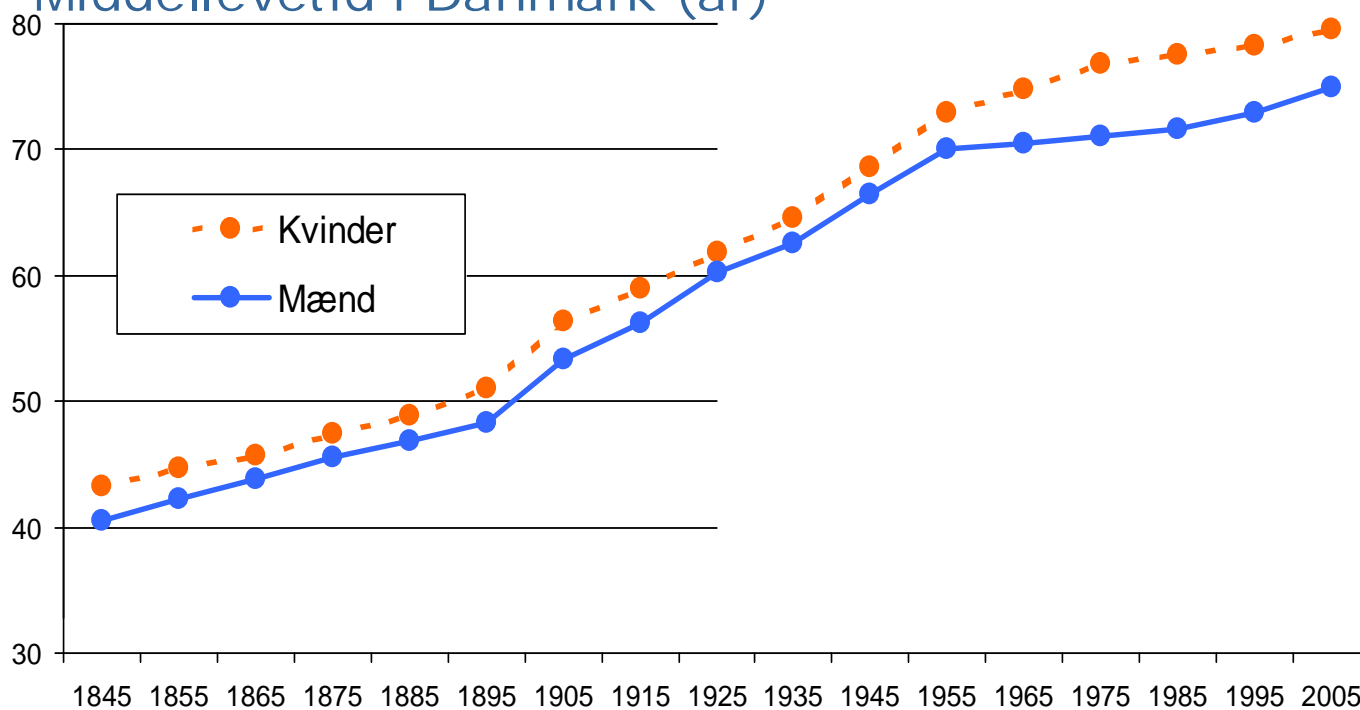
720.000

860.000

140.000

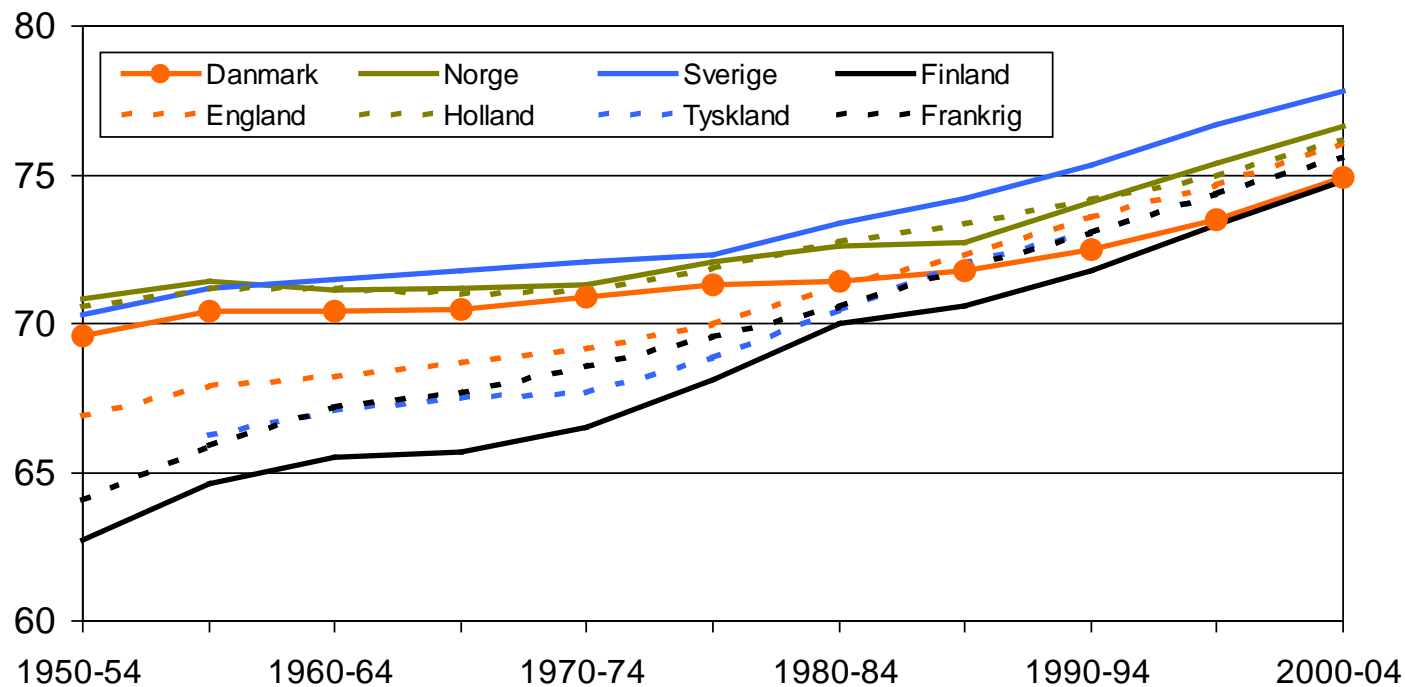


Middellevetid i Danmark (år)



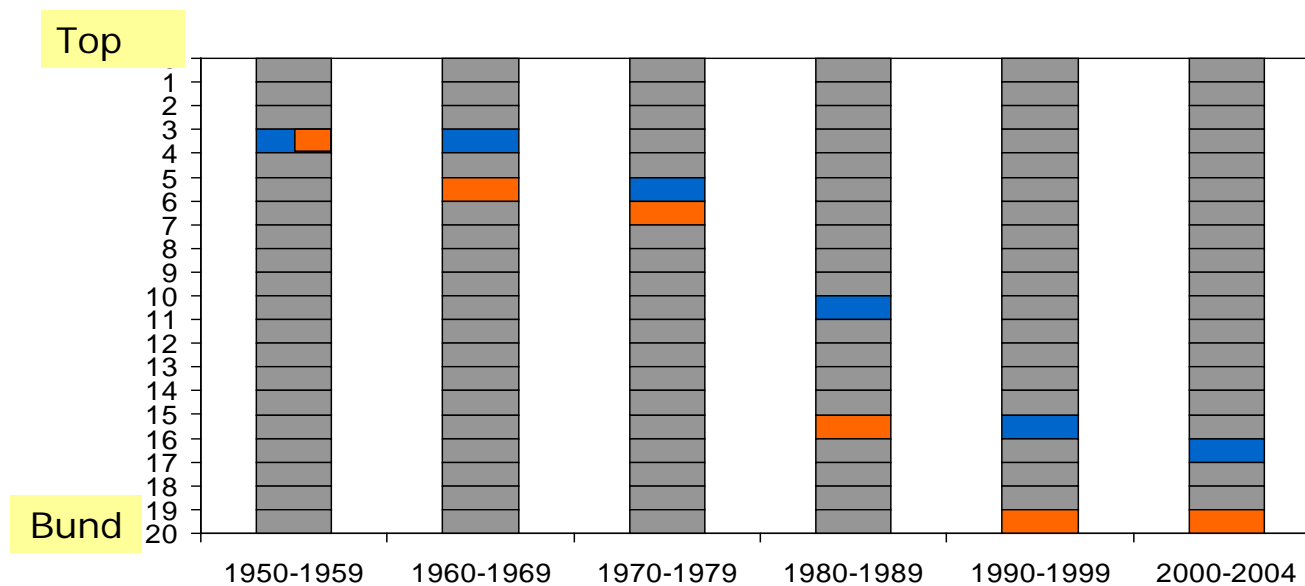


Mænd, middellevetid





Middellevetid.
Danmarks placering blandt 20 OECD lande
Mænd - kvinder



Danmarks middellevetidstab ift. Sverige, 1997-2001

	Mænd år	Kvinder år	Mænd pct. af total	Kvinder pct. af total
1. Alle dødsårsager	2,80	3,00	100	100
2. Alkohol i alt	0,63	0,30	23	10
3. Al tobaksrelateret	1,99	1,98	71	66
4. Al tobaksrelateret just. for alkohol	1,84	1,91	66	64
5. Alkohol og tobak i alt (2+4)	2,47	2,21	88	74

Kilde: Juel K (2008): Middellevetid og dødelighed i Danmark sammenlignet med Sverige. Hvad betyder rygning og alkohol? Ugeskrift for Læger 2008; 170, s. 2423-2427.

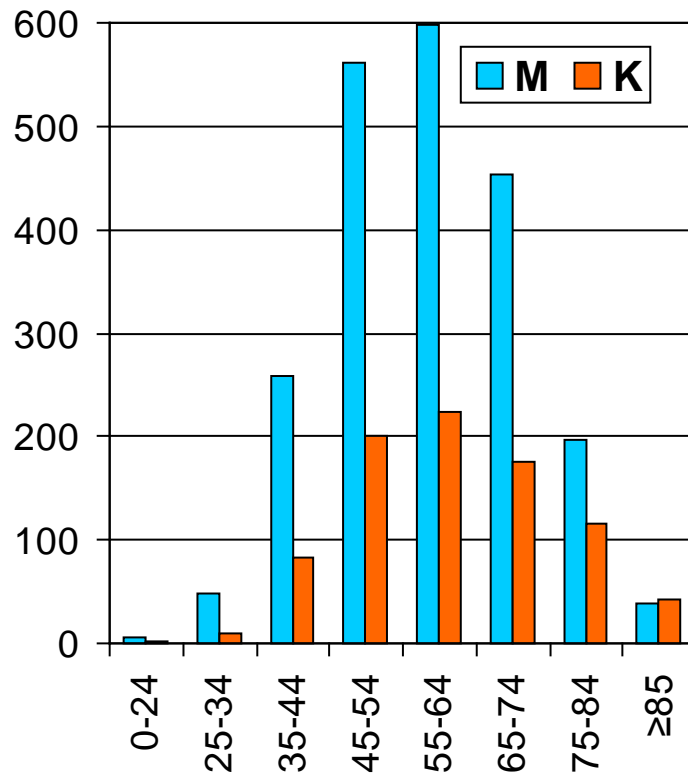
Alkoholrelaterede dødsfald pr. år

Antal: M 2.161, K 851

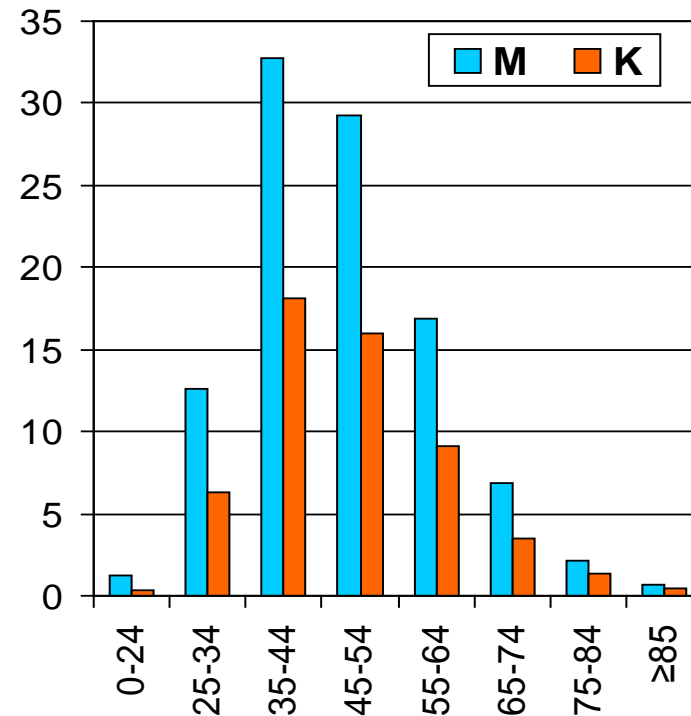
Andel af alle dødsfald: M 7,6%, K 2,9%

Alkoholrelaterede dødsfald pr. år

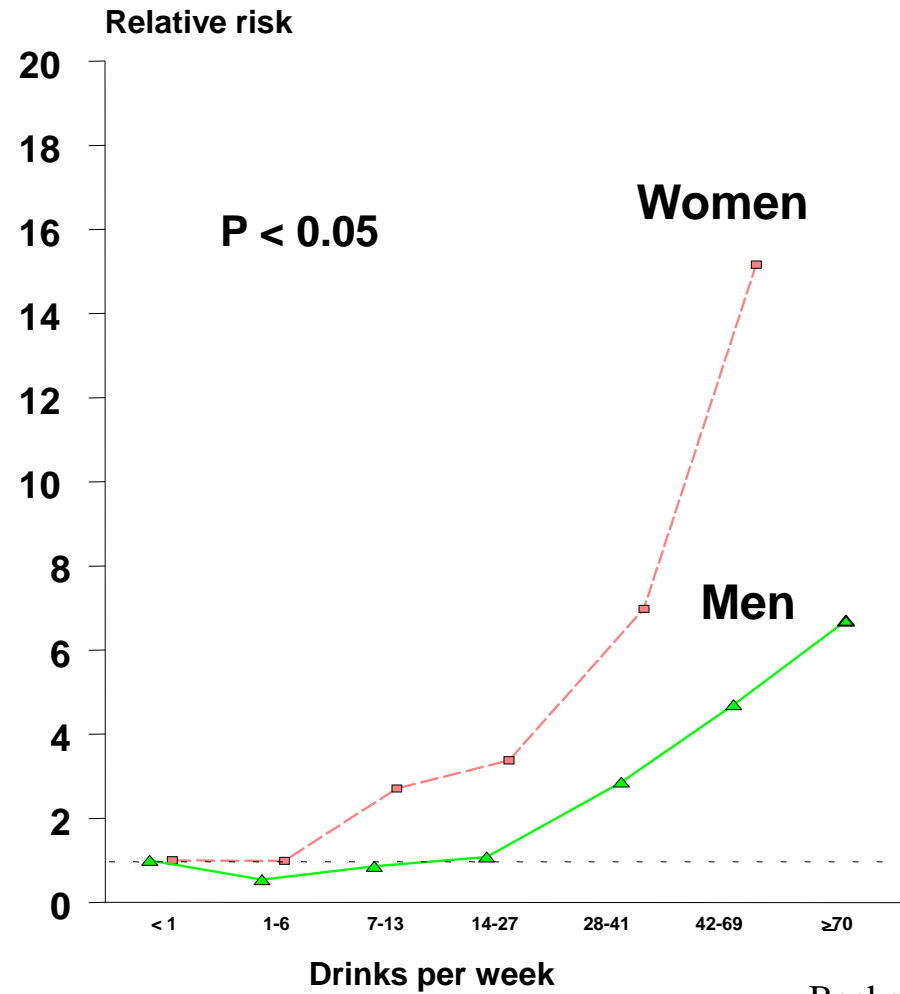
Antal: M 2.161, K 851



Andel af alle dødsfald: M 7,6%, K 2,9%)



Alcohol and alcoholic cirrhosis Sex differences



Alcohol and breast cancer 53 epidemiological studies

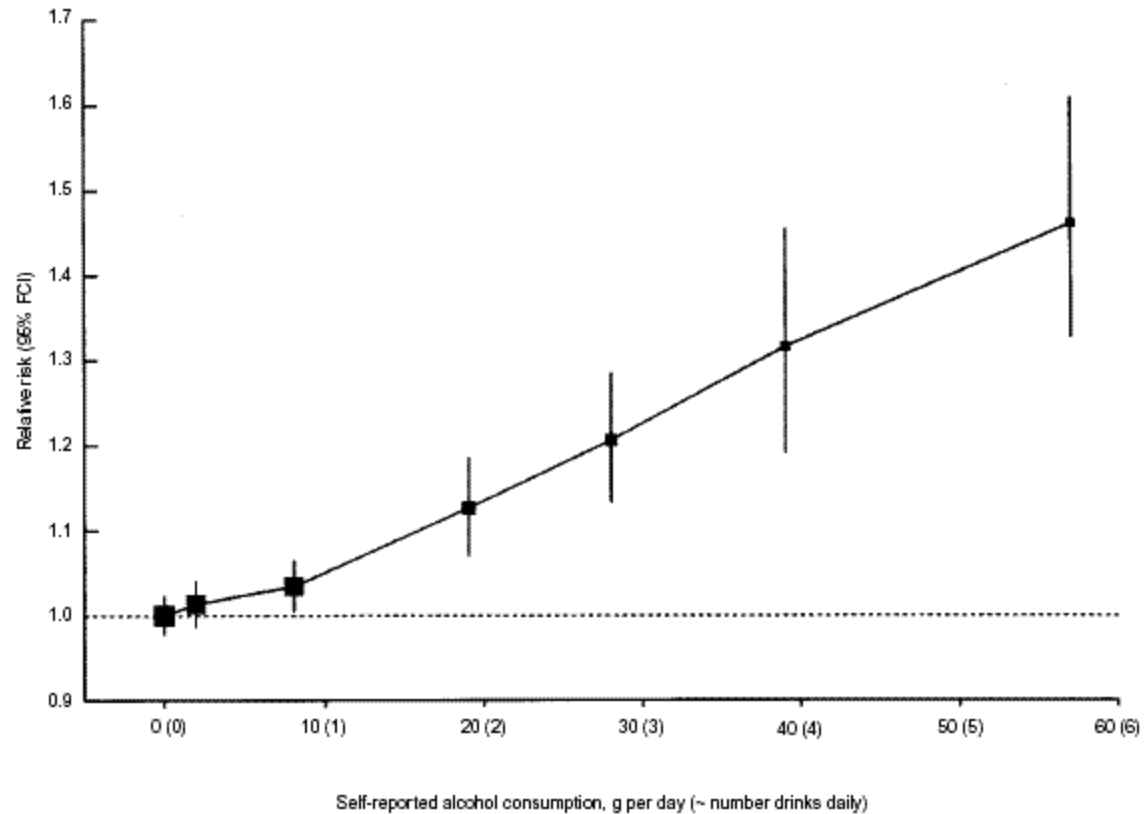
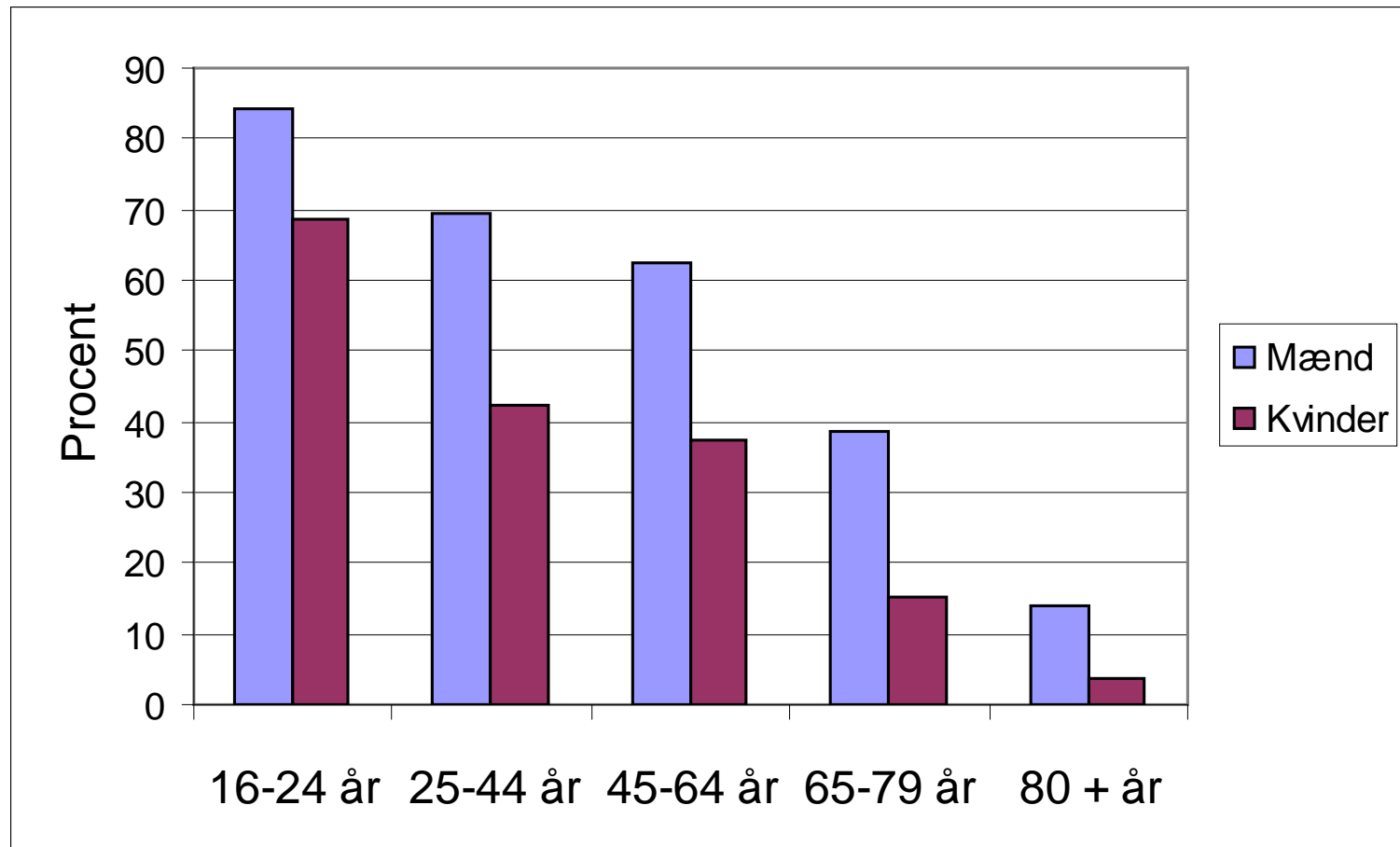


Figure 1 Relative risk of breast cancer in relation to reported intake of alcohol. Relative risks are calculated as floating absolute risk (FAR) and stratified by study, age, parity, age at first birth and smoking.

Andel der har drukket mindst 5 genstande ved en enkelt lejlighed inden for den sidste måned. SUSY-2005



Alkohol og (danske) unge

Procent som har været fulde mindst 2 gange.

Skolebørnsundersøgelsen 2006

Procent som har været fulde mindst 2 gange.

Skolebørnsundersøgelsen 2006

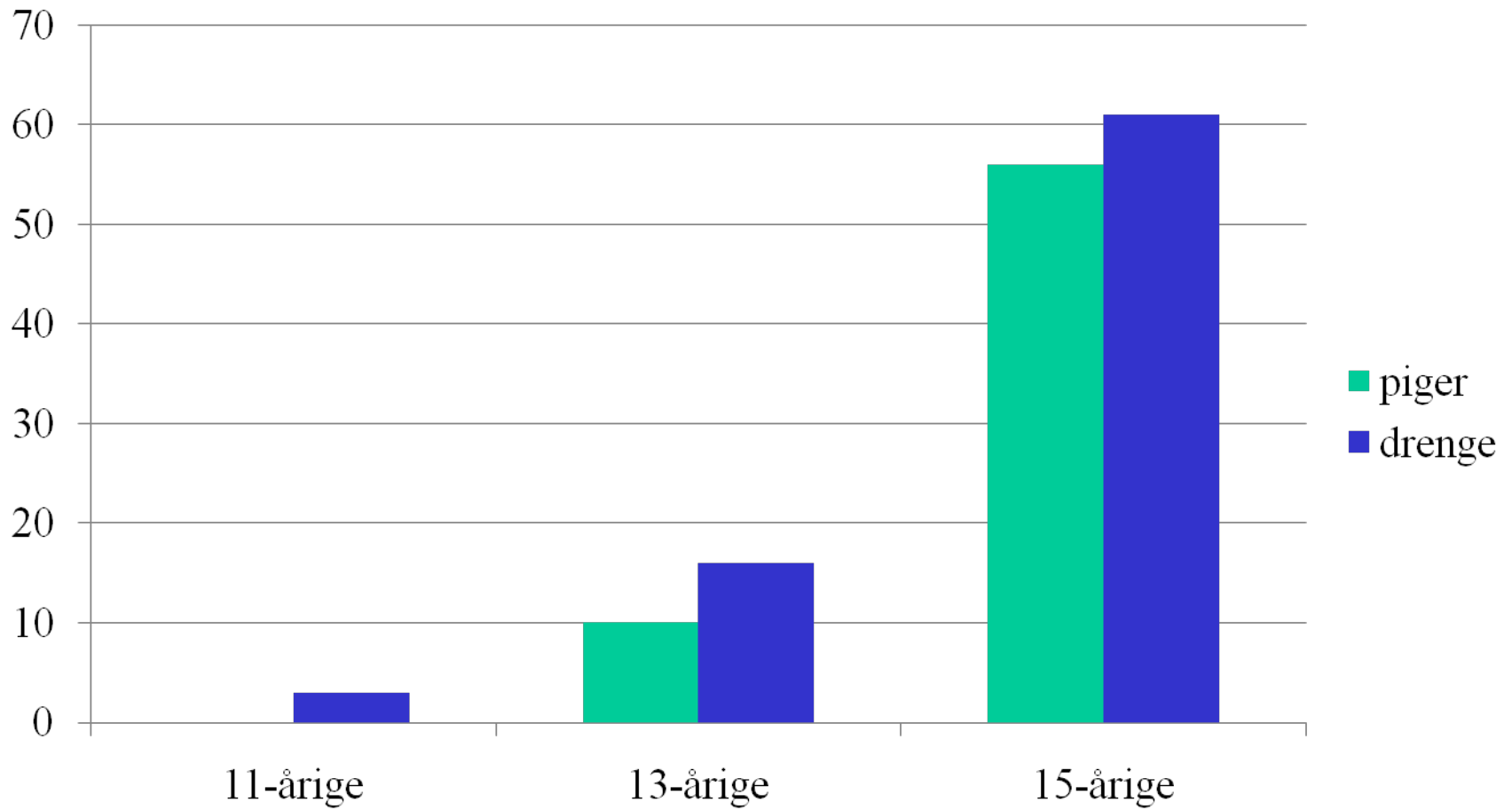
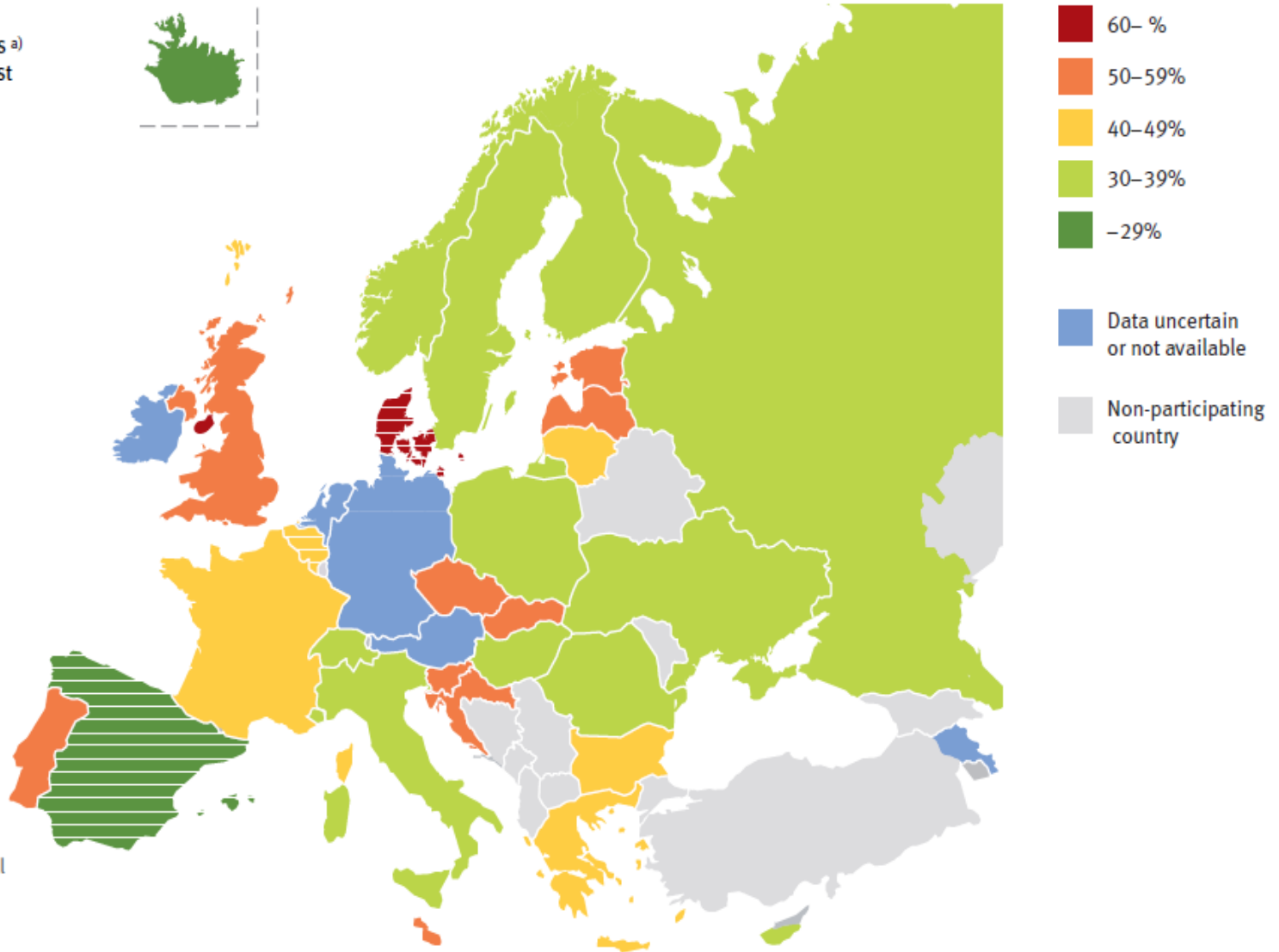


Figure 9a
 Having had five or more drinks ^{a)}
 on one occasion during the last
 30 days. All students. 2007.
 Percentages.



¹⁾ **Belgium:** Limited geographical coverage.
²⁾ **Denmark and Spain:** Limited comparability.

Alkohol

Danske folkesundhedsmæssige udfordringer

Børn og unge

Storforbrugere

Afhængige/behandlingskrævende

Alkohol



FOREBYGGELSES
KOMMISSIONEN

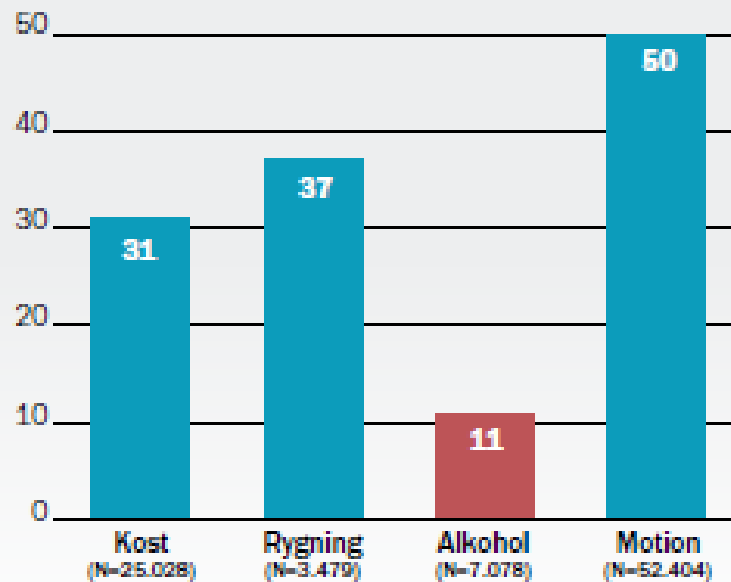
Forslag

- Aldersgrænsen for salg af alkohol til unge 16 -> 18 år.
Skærpet håndhævelse
- Uddannelsesinstitutioner skal udarbejde en alkoholpolitik
- Forbud mod alkoholreklamer
- Færre udskænkningssteder i boligkvarterer og nær uddannelsesinstitutioner
- Godkendelsesordning for alkoholbehandlingstilbud.
- Oplysningskampagner

Forandringsparathed

MM | A halter efter KRM i forandringsparathed

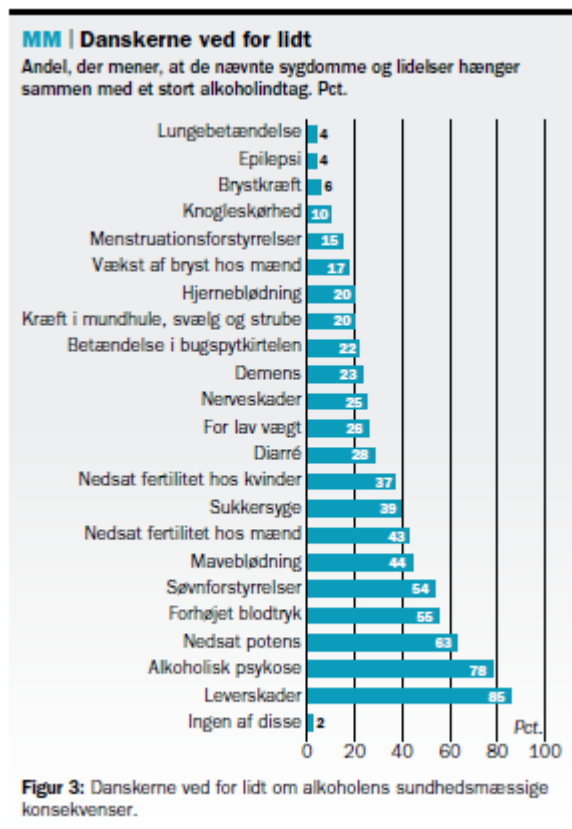
Andel, der ønsker at ændre adfærd, blandt svarpersoner, der ikke efterlever anbefalinger i forhold til kost, rygning, alkohol og motion (derfor varierer antallet af respondenter for hver kategori). Pct.



Figur 8: Danskerne har en lille forandringsparathed når det gælder alkohol sammenlignet med de øvrige KRAM-faktorer.

Kilde: Data fra KRAM-undersøgelsen, Statens Institut for Folkesundhed, 2009.

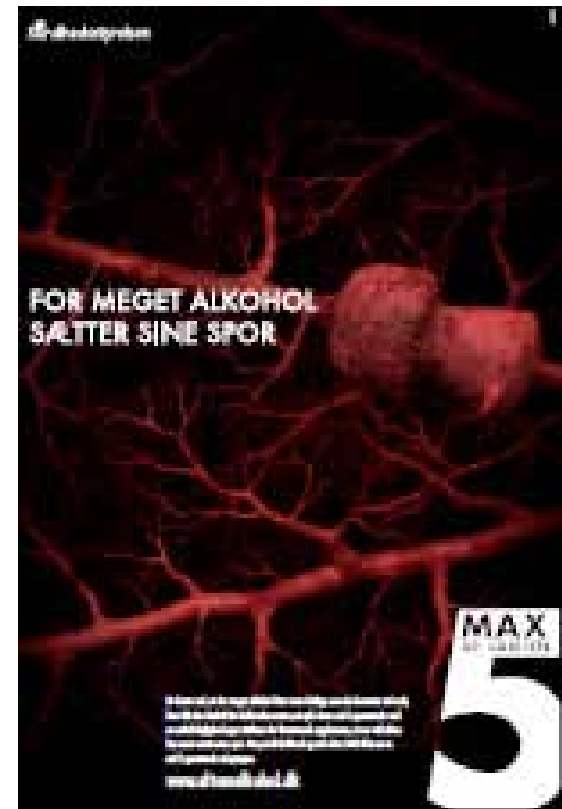
Viden om alkoholskader



Alkohol

Den statslige indsats

- Alkoholgrænser: 14/21
- Uge 40 kampagne: skiftende fokus, dagsordensættende
- National monitorering af alkoholbehandling
- Lov om salg af alkohol til mindreårige



Alkohol

Den lokale indsats - voksne

Tilbud

- Kvalificeret alkoholbehandling
- Alkoholrådgivning i sundhedscentre
- Samspil med regionen (henvisninger fra almen praksis)

Alkohol

Den lokale indsats - voksne

Rammer

- Alkoholpolitikker på arbejdspladser
- Nøglepersoner på arbejdspladser
- Begrænsning af udskænkingssteder gennem bevillingsnævn

Alkohol

Den lokale indsats - børn

Eksempler

- Alkoholdialog med forældre i de yngre klasser
- Kvalificeret undervisning, fx Tackling
- Alkoholpolitikker i skolerne
- Håndhæve lov om salg og udskænkning af alkohol

Alkohol

Den lokale indsats - børn

Eksempler

- Alkoholdialog med forældre i de yngre klasser
- Kvalificeret undervisning, fx Tackling
- Alkoholpolitikker i skolerne
- Håndhæve lov om salg og udskænkning af alkohol (-> 18 år?)

Alkohol

Samspil og synergi

Mellem behandling og forebyggelse

- Spørg til børnene, når de voksne er i behandling
- Brug kompetencerne på tværs – tænk sundhed ind i den sociale alkoholindsats
- Bliv opmærksom på mulighederne for tidlig indsats

Alkohol

Samspil og synergi

Mellem praksis og forskning

- Beskriv indsatser og deres grundlag
- Der er meget vi ikke ved - stil praksis til rådighed for forskning
- Efterspørg den viden, der er brug for

Tak for opmærksomheden!!